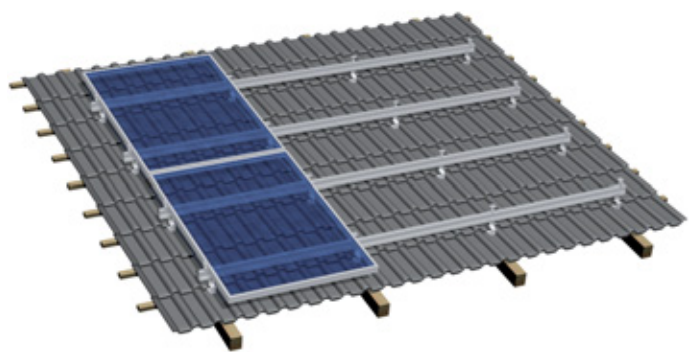
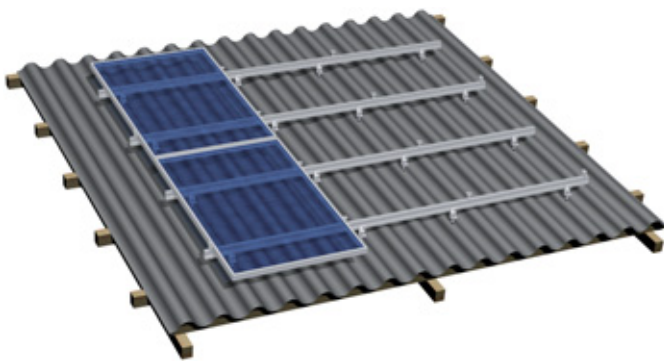




Technische Daten

SCHRÄGDACHGESTELL

für gerahmte und rahmenlose Module



Flexible Anwendung:

Mit dem S:FLEX Schrägdachgestell können gerahmte und rahmenlose PV-Module problemlos auf Schrägdächern von Alt- und Neubauten mit beliebiger Eindeckung installiert werden.

Schnelle Montage:

Unser PV-Befestigungssystem zeichnet sich durch einen sehr hohen Grad der Vormontage aus, wodurch eine maximale Reduzierung der Montagezeiten möglich ist. Das Montagewerkzeug auf dem Dach beschränkt sich auf einen Innensechskantschlüssel. Eine detaillierte Montageempfehlung ermöglicht eine reibungslose Installation.

Umfassende Modulkompatibilität:

Durch einen flexiblen Modulhalter und einen höhenverstellbaren Endhalter ermöglicht dieses Befestigungssystem maximale Flexibilität bei der Montage von nahezu allen gerahmten Modultypen mit einer Rahmenhöhe von 28 – 52 mm. Die Montage von rahmenlosen PV-Modulen wird durch die passgenauen zertifizierten Laminat-Klemmen ermöglicht.

Exzellente Anpassungsfähigkeit:

Durch die Höhenverstellbarkeit der Systemträger ist auch auf unebenen Dachflächen ein ebenes PV-Feld zu erreichen.

Millimetergenau ohne Zuschnitt:

Durch den Einsatz der teleskopartigen Verbinder-Technologie erfolgt eine millimetergenaue Anlagenauslegung ohne Zuschnitt.

Maximale Sicherheit:

Das S:FLEX Schrägdachgestell verfügt auf Wunsch über eine prüffähige Statik und erfüllt so eine Anforderung zur Beantragung einer Baugenehmigung. Die Belastbarkeit des Systems entspricht der DIN 1055.

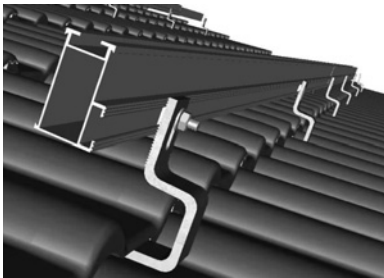
Hohe Lebensdauer:

Alle Bauteile sind grundsätzlich aus Aluminium und Edelstahl gefertigt. Die hohe Korrosionsbeständigkeit garantiert eine maximale Lebensdauer und bietet die Möglichkeit vollständiger Wiederverwertung.

SCHRÄGDACHGESTELL

für gerahmte und rahmenlose Module

Technische Daten



Hinweis:

Die Befestigung einer PV-Anlage auf einem Dach mittels Durchdringung der Dachhaut oder durch Aufbringen von Schwerlastelementen muss dem Standort und der Gebäudekonstruktion entsprechend gewählt und angepasst werden. Sie ist daher bauseitig zu stellen. Kontaktieren Sie dazu einen Dachdeckerfachbetrieb bzw. einen Statiker direkt vor Ort.

¹ Gilt bei Eindeckungen mit Dachsteinen oder Dachziegeln. Bei Dacheindeckungen mit Welleternit oder ähnlichen großflächigen Eindeckungen und gleichzeitiger Dachneigung von mehr als 15° kontaktieren Sie uns bitte im Vorfeld Ihrer Planung

² Beachten Sie die erhöhten Windlasten bei Installation in Rand- und Eckbereichen des Daches. Die Anzahl der Befestigungspunkte bzw. Bescherung ergibt sich aus der statischen Berechnung

³ Preisoptimierter Standard: 2 Module hochkant übereinander

⁴ Gegen Aufpreis

Verwendung	Schrägdach
Dacheindeckung	für beliebige Dacheindeckungen geeignet
Dachneigung	bis 60 Grad ¹
Gebäudehöhe	bis 25 m
Windbelastung	bis Windlastzone 4 ²
Schneebelastung	bis Schneelastzone 3
PV-Module	gerahmt und rahmenlos
Modulausrichtung	hochkant oder quer ³
Größe Modulfeld	frei
Höhenausgleich	bei unebenen Dachflächen Höhenausgleich bis 92 mm möglich (je nach System)
Abstand Dachanbindung	bis 2500 mm, abhängig vom Standort, Gebäudehöhe, Befestigungsmittel und verwendetem Modul
Normen	DIN 1055, auf Wunsch prüffähige Statik ⁴ / EUROCODE 9 - Bemessung und Konstruktion von Aluminiumtragwerken
Systemträger	stranggepresstes Aluminium EN-AW-6063 T6
Kleinteile	Edelstahl X5CrNi18-10 A2-70
Blitzschutz	optional ⁵
Farbe	Natur, pressblank
Garantie	10 Jahre auf die Haltbarkeit der Materialien